



الوحدة الثانية



إعداد الأستاذة : فائزة آل سنان

المعلم الإلكتروني
الشمس

مفردات الدرس



أنا أستطيع



أستطيع أن أكتب معادلة لتمثيل مشكلة ما

أستطيع أن

أحـ _____
المعـ _____
ادلات

مثال :

س = + ن - س

Three yellow circular icons representing different emotions: a sad face (frowning mouth), a neutral face (straight line for a mouth), and a happy face (smiling mouth). They are arranged in a row with a minus sign between the first and second, and a plus sign between the second and third.

ما المعكوس الجمعي للعدد
(- 5) ؟



المعلم



ما المعكوس الجمعي للعدد
(12) ؟

المتعلم

التعلم القبلي

التمهيد



س - 35
س + 23
س (4 -) 6



س - 25 = 9
س + 33 = 6
س (7 -) = 12

المعلم الإلكتروني الشامل

ما الفرق بين العبارات التي كتبتها فاطمة
والعبارات التي كتبها محمد؟

حل المعادلة

إيجاد قيمة المتغير
المجهول التي تجعل
المعادلة صحيحة

تدل علامة

التساوي

(=) على

أن الطرفين في العبارة الرياضية

تحتوي المعادلة على أعداد مجهولة

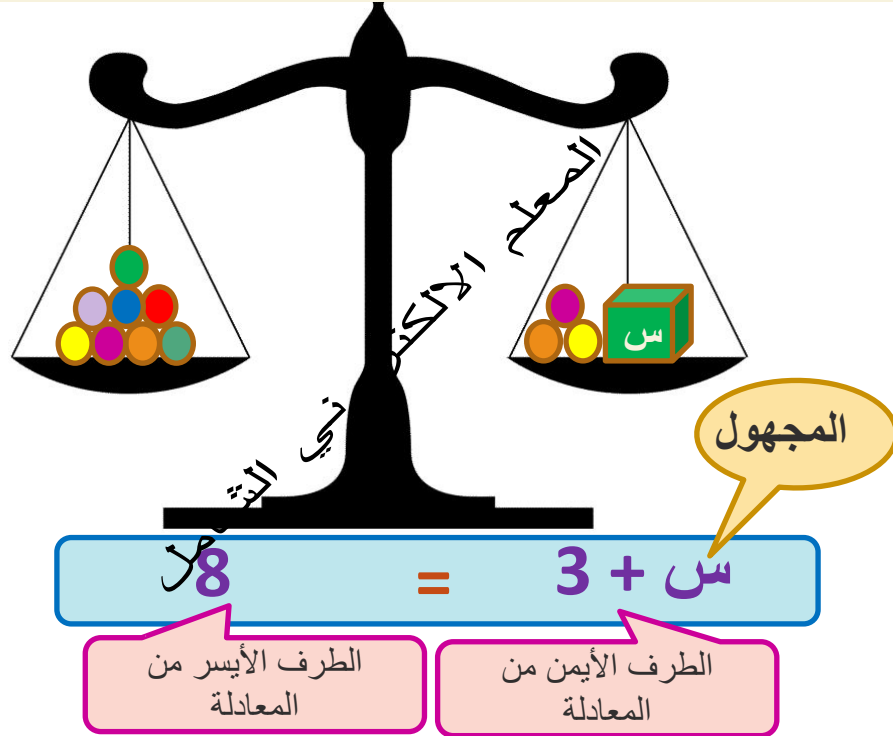
المعادلة

عبارة رياضية

تتكون

من طرفين بينهما
علامة التساوي (=)

المعادلة تشبه ميزان ذو كفتين تمثل كل جهة من المعادلة المقدار نفسه



استكشف كيفية حل المعادلة؟

حل المعادلات الآتية وتحقق من صحة إجاباتك :

مثال (1)

$$5 \ 30 = \text{س}$$

$$14 = 12 - \text{المعروف}$$

$$11 = 4 + \text{س}$$

الأمثلة وني الشامل

☆ حل المعادلات الآتية وتحقق من صحة إجاباتك

☆ تابع / مثال (1)

$$\begin{array}{l} \text{س} - 6 = 1 \\ 6 \end{array}$$

$$\text{م} - 8 = 24$$

$$\text{س} = 7$$

9

المعلم الإلكتروني الشامل

: ظلل (صح) إذا كان حل المعادلة صحيحاً وظلل خطأ إذا كان حل المعادلة خاطئاً

خطأ

صحيح



حل المعادلة $6 = 3 + س$

هو $س = 3$

1

حل المعادلة $4 = س - 2$

هو $س = 6$

2

حل المعادلة $5 - ص = 13$

هو $ص = 8$

3

حل المعادلة $13 = 2 - م$

هو $م = 5$

4

الإلكتروني والشامل

اختر من الأعداد الآتية الحل المناسب لكل معادلة من المعادلات التالية (وضح حلك)

تم
ترين (1)

21 ، 33 ، 17 ، 13 ، 8 ، 5



س = ؟

$$2 + 15 = \text{س}$$

م = ؟

$$2 \cdot 13 = 3 + \text{م}$$

ح = ؟

$$9 = \frac{2 + \text{ح}}{3}$$

المعلم الإلكتروني الشامل

اكتب معادلة لكل مما يلي ثم قم بحلها :

مثال (2)

أفكر في عدد إذا طرحت منه 4 يكون الناتج 10

(أ)

أفكر في عدد إذا قسمته على 6 يكون الناتج 12

(ب)

أفكر في عدد إذا ضربته في 4 ثم أضفت إليه 2 يكون الناتج 26

(ج)

المعلم المحترم وني الشامل

التقويم الختامي



: اكتب معادلة ثم أوجد قيمة العدد المجهول

أفكر في عددٍ إذا ضربته في 5 ثم أضفت إليه 5 ، يكون الناتج 20

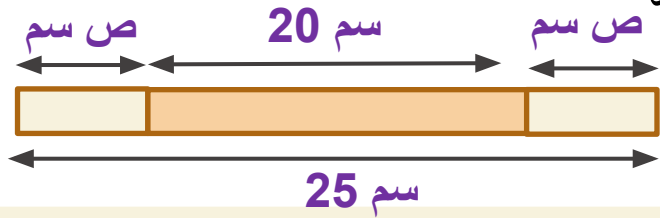
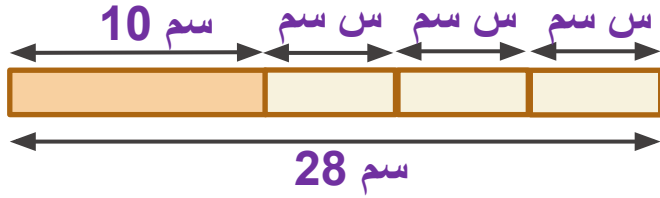
التقويم الإلكتروني الشامل

تفريد التعليق

كتاب النشاط ص 38 رقم (4) ، ص 39 رقم (6)



اكتب معادلة تعبر عن أطوال المستطيلات
في ما يلي ، ثم قم بحلها



المعلم الإلكتروني الشامل



أفكر في عدد إذا أضفت إليه 5 ، أصبح 21
ما العدد الذي أفكر فيه ؟



ب

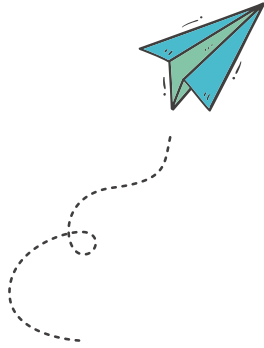
أفكر في عدد إذا طرحته منه 5 ، أصبح 21
ما العدد الذي أفكر فيه ؟

الواجب المنزلي

كتاب الطالب صفحة (38)
رقم (3)

الإلكتروني الشامل





التعلم الذاتي

المعلم الإلكتروني والتشويق

<http://www.liveworksheets.com/ij1615676bb>

<http://www.liveworksheets.com/lm2296863ck>

<http://wordwall.net/resource/21246444>



انتهى الأونسي

المعلم الإلكتروني
الشمامل

